



## ZUIDELIJKE ENTREE ROERMOND TOONBEELD VAN KWALITEIT EN DUURZAAMHEID

# OML START MET ZUIDELIJKE STADSRANDZONE ZUID

Na de ontwikkeling van de noordelijke stadsentree, waar in snel tempo Retailpark Roermond en de Huis- en Tuinboulevard verschenen, richt de gemeente Roermond de blik nu op de zuidelijke stadsgrens. Ontwikkelingsmaatschappij Midden-Limburg (OML, de nieuwe naam van REO Midden-Limburg), zal het plangebied ontwikkelen. Nu het bedrijvenpark Merum voltooid is en de ontwikkeling van het voormalige Solvayterrein volop in gang is gezet, kan gestart worden met de invulling van, zoals de volledige naam van het plan luidt, de Zuidelijke Stadsrandzone Zuid. In augustus begint OML al met de grondwerkzaamheden.

Bij de nieuwe ontwikkeling aan de zuidelijke stadstrand gaat het om een langgerekt bedrijventerrein van circa 26 ha, tussen het spoor en de rijksweg N271. Beide zijden van de toe- en afritten van de A73 zijn bestemd voor kantoren en bedrijven die de stadsentree een kwalitatief hoog aanzien moeten geven. Vanwege de centrale

toekomst waarin kwaliteit, duurzaamheid, bereikbaarheid en uitstraling sleutelwoorden zijn. Reden waarom de ontwikkelingsmaatschappij zorgvuldig wenst om te gaan met de natuurlijke gebiedskenmerken, architectuur, infrastructuur en bebouwing. Vanaf de eerste visieontwikkeling, in 2006, was duidelijk dat de ambities hoog zouden liggen. Temeer omdat het voor bedrijven een van de laatste nieuwbouwmogelijkheden binnen de gemeentegrenzen is.

Het bedrijvenpark zal op een verantwoorde wijze in het landschap worden ingepast

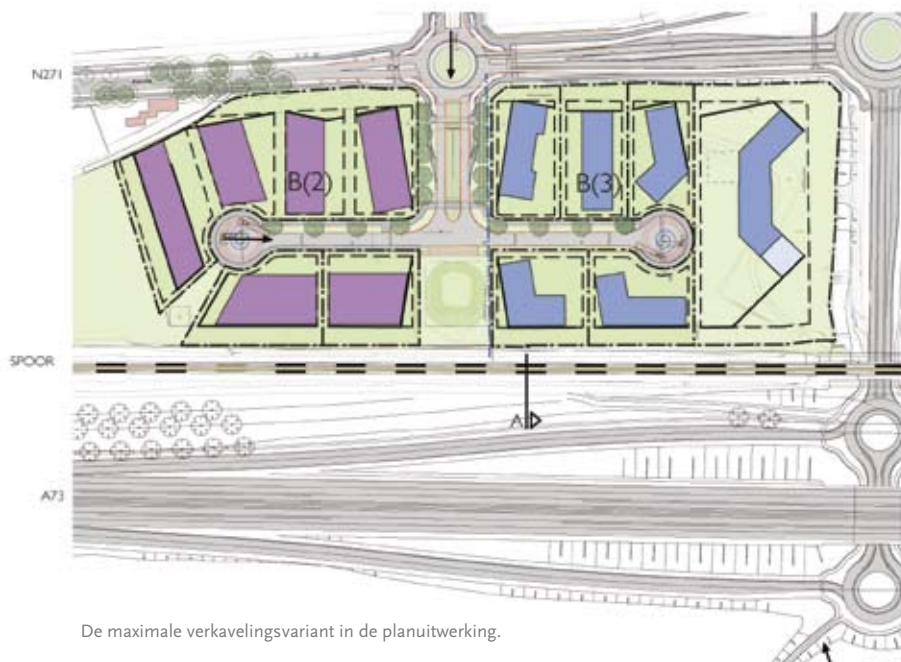
ligging en de goede ontsluiting wordt voor het plangebied een grote belangstelling verwacht.

### ■ ZORGVULDIGHEID

Met de ontwikkeling van de nieuwe bedrijvenlocatie neemt OML een flink voorschot op de toekomst. Een

### ■ HOOGWAARDIGE INVULLING

De gemeente Roermond deelt de kwaliteitsvisie van OML dat de locatie aan de zuidelijke toegangspoort vraagt om een hoogwaardige invulling. Om dat doel te bereiken hebben OML, de gemeente en Engelman Architecten een gebiedsleidraad opgesteld. Deze leidraad waarborgt door middel van kavelpaspoorten en stedenbouwkun-



De maximale verkavelingsvariant in de planuitwerking.

Architect Maarten Engelman is aangesteld als 'supervisor'. In die hoedanigheid ziet hij toe op de plannen die belangstellende bedrijven willen ontwikkelen.

### ■ NIEUWE ROTONDE

Het zuidelijk deel van het plangebied, 'Boven de Wolfskuil' genoemd, is deels bestemd voor kantoren, met als eerste het nieuwe dienstencentrum van de Rabobank Roermond-Echt. Het andere gedeelte is bestemd voor bedrijfsgebouwen in de milieucategorie 2 t/m 3 (minder milieubelastend). In dit gebied zal door Gelre BV ook een landmark (reclamemast) worden gerealiseerd van 35 meter hoog. Het plangebied zal bereikbaar worden via een nog aan te leggen rotonde op de Maastrichterweg. Voor de interne ontsluiting wordt in het midden van het gebied een centrale laan aangelegd. Tusseliggende groenstroken zorgen ervoor dat alle gebouwen een zichtlocatie kan worden geboden. De aanwezige

hoogteverschillen zullen zoveel mogelijk worden behouden, waardoor in het kantorengedeelte de mogelijkheid ontstaat om onder de gebouwen te parkeren. Dat alles moet ertoe leiden dat het bedrijvenpark op een verantwoorde wijze in het landschap wordt ingepast.

### ■ UITGIFTE KAVELS

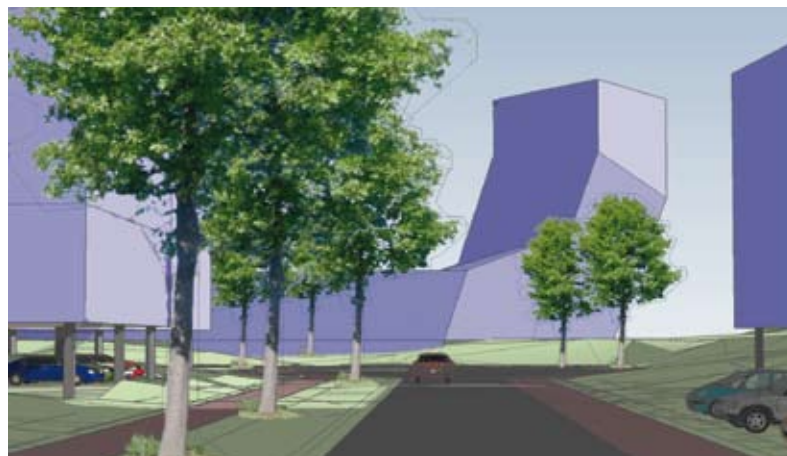
De verkaveling van het gebied is flexibel en ruim van opzet, vanaf 2.500 tot circa 10.000 m<sup>2</sup>. Rond augustus start OML met het bouwrijp maken en andere voorbereidende werkzaamheden. Naar verwachting kan dit najaar met de uitgifte van de kavels worden begonnen.

Zowel de ontwikkeling als de verkoop van de kavels in 'Zuidelijke Stadsrandzone Zuid' is in handen van OML, het centrale aanspreekpunt en servicecentrum voor het bedrijfsleven in de regio Midden-Limburg.

Foto: Peter Wijnands.

dige uitgangspunten de kwaliteit van het gebied. Elk kavelpaspoort is afhankelijk van de gekozen locatie, de bestemming en de grootte van het bedrijf dat zich wil vestigen. Bedrijven die ter plekke willen bouwen, moeten zich aan de afgesproken uitgangspunten conformeren. De bedoeling is om te komen tot een samenhangende kwaliteit.

Het nieuwe adviescentrum van de Rabobank Roermond - Echt dat wordt ontwikkeld op de Zuidelijke Stadsrandzone Zuid.



#### MEER INFORMATIE

Ontwikkelingsmaatschappij Midden-Limburg BV  
Postbus 93, 6040 AB Roermond  
T: (0475) 42 62 42  
I: [www.OML.nl](http://www.OML.nl)

